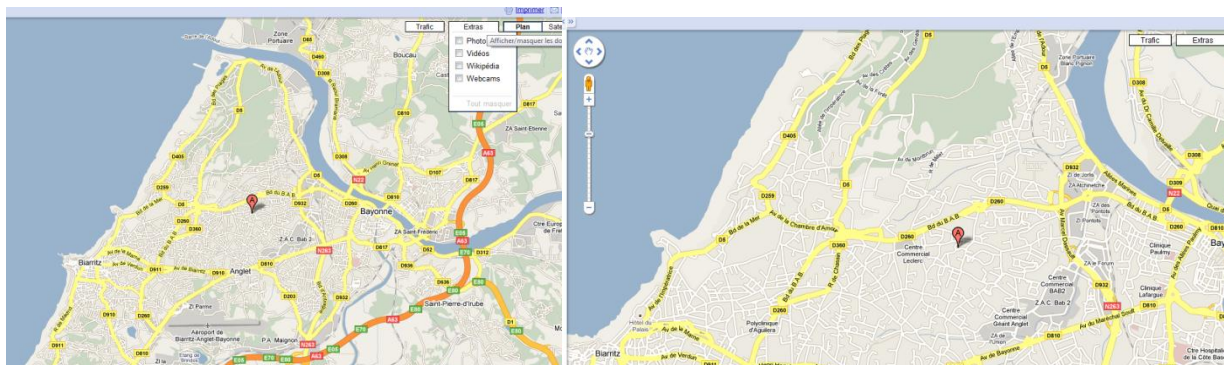


Plan d'accès du cabinet médical

L'accès se fait le plus simplement par le boulevard du BAB qui relie Bayonne et Biarritz et traverse la commune d'ANGLET .Le Boulevard du BAB est facile à repérer sur les cartes ou plans , on y accède depuis Bayonne centre ou depuis le pont Grenet ou bien par la bretelle dite d'arixague et enfin depuis Biarritz via le rond-point d'aguillera. ATTENTION L'ALLEE VEGA N'EST PAS TOUJOURS REFERENCEE DANS LES BASES GPS (nouveau nom qui date de quelques années, il faut alors taper 77 rue du bois Belin)



Une fois sur le BAB ,si vous êtes dans la direction Biarritz Bayonne , prendre juste après le grand rond point du centre Leclerc ,la bretelle qui part sur votre droite , vous arrivez directement sur le centre ERDIAN .si vous arrivez dans le sens Bayonne ,Biarritz ,quand vous êtes au rondpoint du centre Leclerc vous faites un demi-tour à 180 ° et repartez vers Bayonne et la prendre la première bretelle sur votre droite . Une fois en vue du centre ERDIAN , engagez-vous dans la descente à droite , vous êtes dans l'allée Vega . le cabinet est situé à l'angle sud-est du bâtiment, dans la partie opposée au boulevard du BAB

